



PROINFO RIED

Ihre Anlaufstelle für Pflege- und Sozialfragen
für Bewohner*innen des Bezirkes Ried

KOOPERATIONSPARTNER:



**Barmherzige
Schwestern**
Krankenhaus Ried

SHV 
Sozialhilfverband
Ried im Innkreis



PROINFO RIED
KLARHEIT UND LÖSUNGEN IN SOZIAL- UND PFLEGEFRAGEN

Die Informationsstelle PROINFO RIED bietet Orientierung und Hilfestellung bei allen Fragen rund um Pflege, Betreuung und soziale Anliegen.

Unser Angebot:

- ▶ Erstinformation und Orientierung bei Pflege- und Betreuungsfragen
- ▶ Beratung zu regionalen Angeboten
- ▶ Unterstützung bei Anträgen und Behördengängen

PROINFO RIED ist eine gemeinsame Initiative des Sozialhilfeverbandes Ried und des Krankenhauses der Barmherzigen Schwestern Ried. Sie bündelt pflegerisches, medizinisches und soziales Know-how und bietet der Bevölkerung schnelle Orientierung, konkrete Hilfe und verlässliche Begleitung.

Die drei Bausteine von PROINFO RIED:

Sozialberatungsstelle

Die Sozialberatungsstelle ist Anlaufstelle für hilfeschende und versorgungsbedürftige Menschen und deren Angehörige in Sozialfragen.

Aufgaben:

- ▶ Kostenlose Beratung im Sozialbereich
- ▶ Vermittlung von Kontakten zu sozialen Einrichtungen (z.B. Krankenhäuser, Ärzte, Pflegeheime und Behörden)
- ▶ Hilfestellung beim Ausfüllen von diversen Formularen und Anträgen wie Pflegegeld, Befreiungen, finanzielle Unterstützung für pflegende Angehörige, Familienhospizkarenz, Behindertenpass, Parkausweis usw.

So erreichen Sie uns:

PROINFO RIED
Schlossberg 3a
4910 Ried im Innkreis
Tel.: +43 7752 22505-10
E-Mail: sbs-ried.post@shvri.at
Website: www.shvri.at

Bürozeiten:
Montag: 7.30–12.00 Uhr
Dienstag: 7.30–17.00 Uhr
Mittwoch-Freitag: 7.30–12.00 Uhr

Koordinator*innen für Betreuung und Pflege

Das Angebot richtet sich an Menschen (und deren Angehörige), die älter als 60 Jahre sind und die Betreuung oder Pflege benötigen.

Aufgaben:

- ▶ Durchführung individueller Bedarfsanalysen (insbesondere bei multiplen Problemen)
- ▶ Durchführung des Bedarfsobjektivierungsverfahrens vor einer Aufnahme in ein Pflegeheim
- ▶ Koordinierung der angebotenen Versorgungsleistungen
- ▶ Zusammenarbeit mit den Sozialberatungsstellen und allen Leistungserbringern im sozialen Bereich
- ▶ Vernetzen mit den Partnern im Gesundheitsbereich (z.B. Entlassungsmanagement der Krankenhäuser)

So erreichen Sie uns:

PROINFO RIED
Schlossberg 3a
4910 Ried im Innkreis
Tel.: +43 7752 22505-10
E-Mail: kbp.bh-ri.post@ooe.gv.at
Website: www.shvri.at

Bürozeiten:
Montag-Freitag: 7.30–12.00 Uhr
und nach telefonischer
Vereinbarung



Das Team des Sozialhilfeverbandes Ried v.l.n.r.: Gabriele Kirchsteiger, Kornelia Greil, Gabriele Reiter, Heike Hörmanseder und Sigrid Reiter.

Case & Care Management

Das Entlassungsmanagement im Krankenhaus der Barmherzigen Schwestern Ried versteht sich als Brücke in das Leben außerhalb des Krankenhauses und als Starthilfe in den eigenen Alltag.

Die Pflege- und Sozialberatung richtet sich an alle **stationären Patient*innen**, deren Angehörige oder Vertrauenspersonen, die Unterstützung für die Zeit nach dem Krankenhausaufenthalt benötigen.

Gemeinsam mit einem interdisziplinären Team wird nach Möglichkeiten einer bedarfsgerechten Betreuung nach einem Krankenhausaufenthalt gesucht.

Aufgaben:

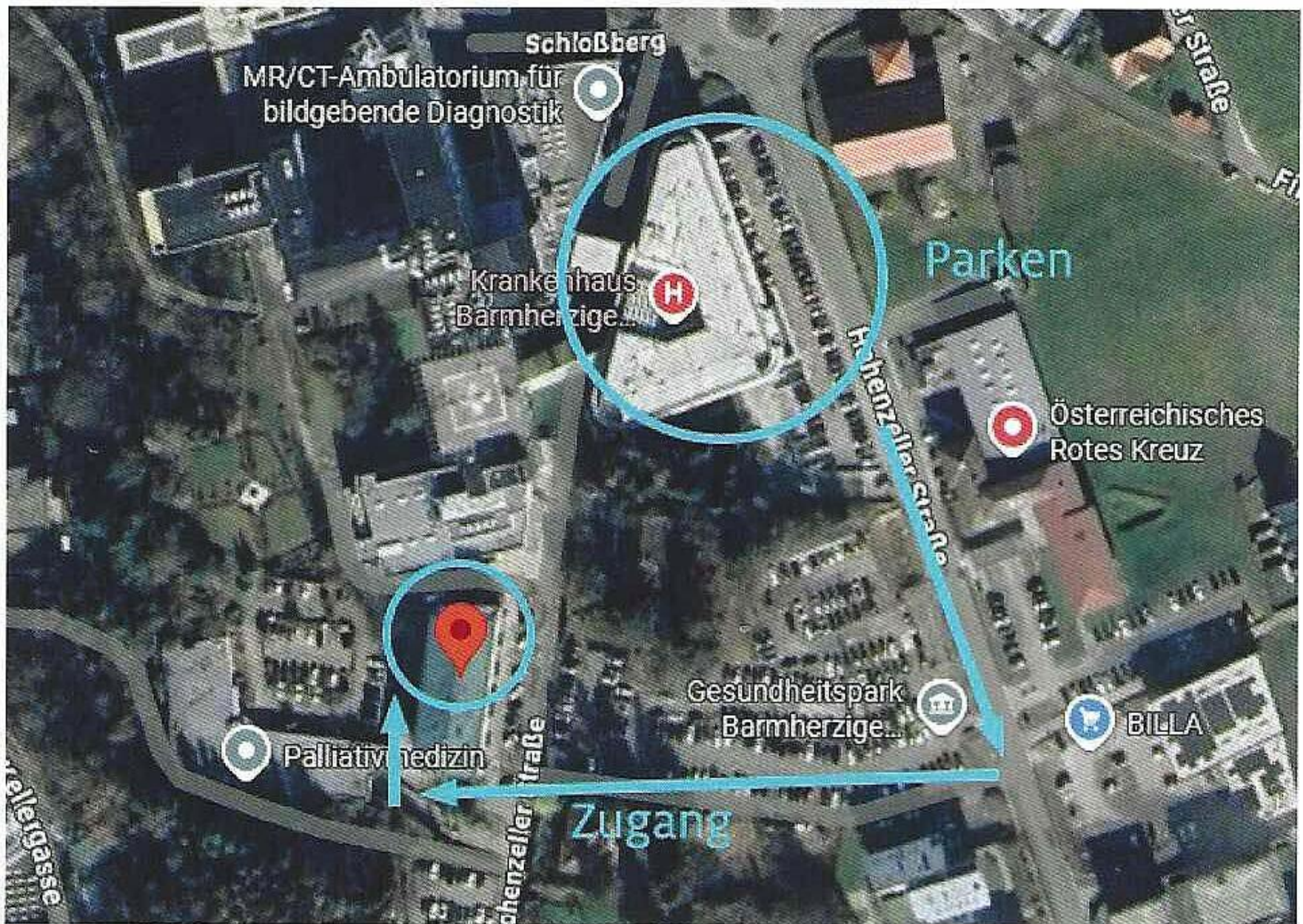
- ▶ Ambulante, teilstationäre und stationäre Betreuungsangebote
- ▶ Kurz- und Langzeitpflege
- ▶ Anmeldemodalitäten für Pflegeheim
- ▶ Erarbeiten von Übergangslösungen mit Patient*innen und Angehörigen
- ▶ Versorgungskonzept bei akuten Ereignissen, z. B. Schlaganfall
- ▶ Spezielle Pflegemaßnahmen und Hilfsmittel
- ▶ Beratung bei neu aufgetretenem Dekubitus in häuslicher Versorgung
- ▶ Information zu Demenzberatungsstellen
- ▶ Information zu Pflegegeld im Rahmen einer Pflegeberatung
- ▶ Information und Beratung bei Pflegebedarf nach Operationen
- ▶ Information zu Selbsthilfegruppen
- ▶ Information über Vorsorgevollmacht und Erwachsenenvertretung
- ▶ Information über Pflegekarenz / Hospizkarenz
- ▶ Information bei sozialer Isolation (Besuchsdienst, Haushaltshilfe, ...)
- ▶ Organisatorische Fragen zur Versorgung

Wie komme ich zum Entlassungsmanagement?

Die Beratung durch die Pflegeexpertinnen* /-experten* oder Klinischen Sozialarbeiter*innen des Entlassungsmanagements ist eine Serviceleistung des Krankenhauses der Barmherzigen Schwestern Ried für **stationäre Patient*innen**. Die Kontaktaufnahme mit dem Entlassungsmanagement erfolgt durch Mitarbeitende des Krankenhauses.

PROINFO RIED - So finden Sie uns:

Als Parkmöglichkeit steht die Parkgarage des Krankenhauses zur Verfügung. Der Zugang zu PROINFO erfolgt entlang der Einbahnstraße zum Schlossberg-Quartier. Der Zutritt über das Krankenhaus ist nicht möglich.



Mit PROINFO RIED gibt es im Bezirk Ried eine umfassende erste Anlaufstelle für alle Fragen rund um Pflege, Betreuung und soziale Unterstützung. Die gemeinsame Initiative des Sozialhilfeverbandes Ried und des Krankenhauses der Barmherzigen Schwestern Ried bündelt pflegerisches, medizinisches und soziales Know-how und bietet der Bevölkerung schnelle Orientierung, konkrete Hilfe und verlässliche Begleitung.



PROINFO RIED

KLARHEIT UND LÖSUNGEN IN SOZIAL- UND PFLEGEFRAGEN

KOOPERATIONSPARTNER:



Barmherzige
Schwestern
Krankenhaus Ried

SHV
Sozialhilfeverband
Ried im Innkreis

PROINFO RIED

Schlossberg 3a · 4910 Ried im Innkreis

T: +43 7752 22505-10



Zur Website



Impressum: Kontakt: PROINFO RIED · Schlossberg 3a · 4910 Ried i.I. · T: +43 7752 22505-10

Für den Inhalt verantwortlich: PROINFO RIED | Layout: BHS Ried | Druck: druck.at | Erscheinung: Jänner 2026